

MsConta

Gestión contable integral



MsConta constituye la base de un sistema completo integrado del Área Fiscal y Contable del despacho profesional y de la propia empresa.

Características y ventajas de MsConta

Adaptable a las necesidades del usuario:

- Integra varios niveles dependiendo del régimen de estimación, lo que permite al usuario trabajar con la versión que más se adapta a sus propias necesidades.
- Estimación objetiva, Directa simplificada y Directa Normal en la misma aplicación.
- Se dispone de la versión reducida de MsConta para instalar a los clientes del despacho asesor para introducir sus apuntes contables y posteriormente enviarlos a éste.
- La contabilidad es multiejercicio, clasificando la información por directorios para cada ejercicio, pudiendo trabajar con varios ejercicios abiertos simultáneamente. También es posible trabajar más de un usuario en la misma empresa.

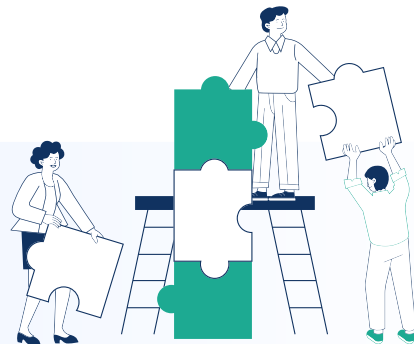
Gestión contable integral

Registro de documentos para su clasificación y tratamiento fiscal.

Prestaciones

Registro de Apuntes

- Generación automática de los asientos de diario a partir del registro de documentos.
- Registro de documentos con diferentes bases y tipos de IVA en una sola anotación.
- Control de introducción de facturas repetidas.
- Generación de Registros múltiples, a partir de un solo registro de documento, por definición previa para imputar determinados gastos a más de una actividad de la empresa.
- Asientos automáticos predefinidos.
- Diario de apuntes por cuenta, opción para registrar contabilidad teniendo como origen una cuenta contable.
- Punteo de extractos.



Gestión contable integral

Clasificación

- El registro de documentos y la introducción de asientos se hace por epígrafe (IAE), permitiendo conocer rendimientos y emitir todos los informes por Actividad: Balances, Extractos, Diarios...
- Contabilidad por claves analíticas.
- Contabilidad por departamentos.

Inmovilizado y cartera

Gestión de Inmovilizado

Completa gestión de Inmovilizado

Permite llevar el control exhaustivo de los elementos, con cuadros de amortizaciones y generación automática de los asientos contables relacionados.

Tablas de amortización actualizadas y aplicación del coeficiente correspondiente dependiendo de si la empresa es o no de reducida dimensión.

Informes (confección por diferentes criterios de selección: elementos, tipo de amortización, tipo de elemento, periodo):

- Libro inventario.
- Tablas de amortización.
- Diferencias contables y fiscales temporales, permanentes y de leasing.
- Informe valorado de elementos.
- Ajuste en Impuesto sobre Sociedades.
- ...

Gestión de Cartera

Gestión íntegra de cartera de documentos, efectos y remesas permitiendo un seguimiento y contabilización de estos.

Procesos Automatizados

- Regularización, cierre y apertura automáticos.
- Automatización del proceso de conciliación bancaria, mediante el cotejo de apuntes contables con los extractos bancarios recibidos por Internet, con posibilidad de puntear o importar la información normalizada.
- Proceso automático de generación de subcuentas de clientes, proveedores, acreedores, ...

Análisis de Balances, informes y libros

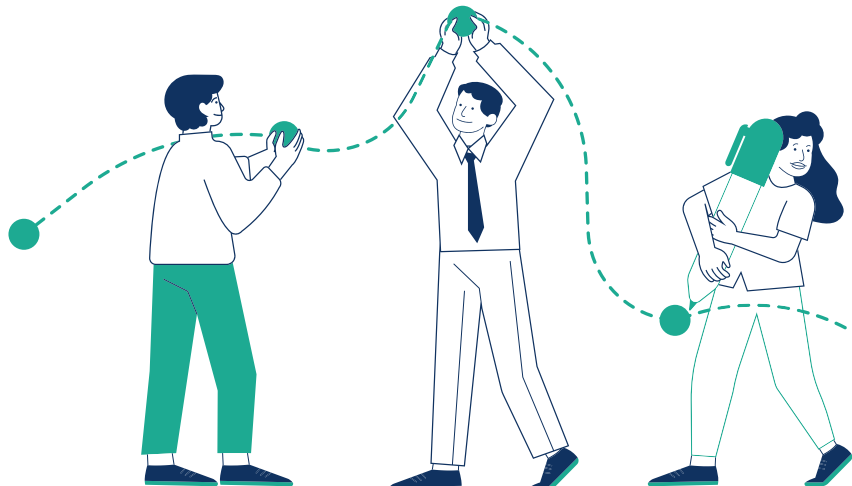
Tomar las decisiones acertadas en la gestión de una empresa es necesario para seguir avanzando, y para tomar estas decisiones necesitamos saber en la situación que nos encontramos.



MsConta incorpora un módulo de Análisis de Balances para ayudarte en la toma de decisiones y en la interpretación de los datos de la empresa.

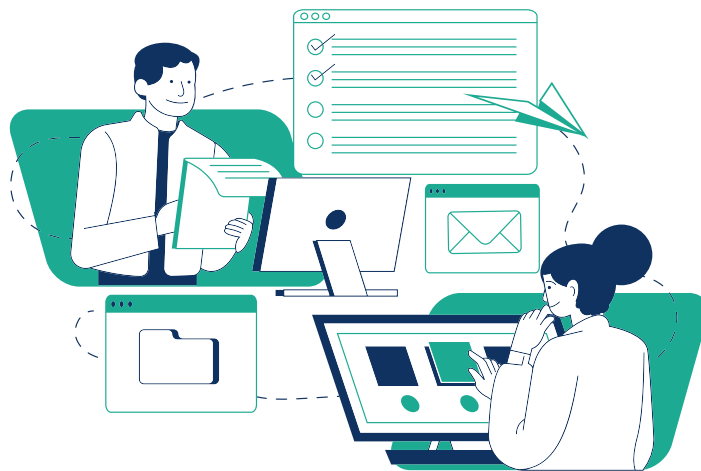
Te presentamos la información de una manera dinámica:

- Comparando la evolución de las principales partidas y ratios a lo largo de los últimos años.
- De una manera ágil, se muestran los principales datos de ventas, compras, importes pendientes de cobro, beneficios, año a año, mes a mes...
- Aprovecha los informes gráficos para poder transmitir toda la información a personas que no son expertos contables.
- Analiza los datos económicos desde todos los ángulos, comprueba como afecta al resultado el resto de las partidas de compras, ventas, gastos de personal...
- Prueba sin compromiso el módulo de Análisis de Balances durante los próximos meses.



Informes

- Resumen fiscal de la empresa referido a cualquier periodo.
- Listados (confección por diferentes criterios de selección: años, meses, subcuentas, actividades:
 - Libros oficiales de **Facturas Emitidas y Facturas Recibidas, IVA** soportado y repercutido.
 - Libros oficiales de **Bienes de Inversión, de Suplidos y Provisión de Fondos.**
 - Diario, Mayor, Extractos...
 - **Balances:** de sumas y saldos, de situación normal y abreviado, por ejercicio o comparativo.
 - Cuenta de pérdidas y ganancias normal y abreviada, por ejercicio o comparativo.
 - Contabilidad analítica: Cuenta de pérdidas y ganancias e informes de claves analíticas.
- Generación de los listados e informes a partir del enlace con Microsoft Excel.



Libros

Legalización de libros para su presentación en soporte magnético o vía telemática.

Otros

Importación abierta a otras aplicaciones de gestión a través de MsBabelia.

Posibilidad de asignar clave de entrada a las empresas.

Definición y seguimiento de presupuestos. Permite simular un presupuesto a partir de los datos de un ejercicio comparando la desviación entre la contabilidad real y la presupuestada.

Traspaso de movimientos entre cuentas e importación / exportación de información entra empresas.

1.- **Gestión automatizada del SII (Sistema Inmediato de la Información)**

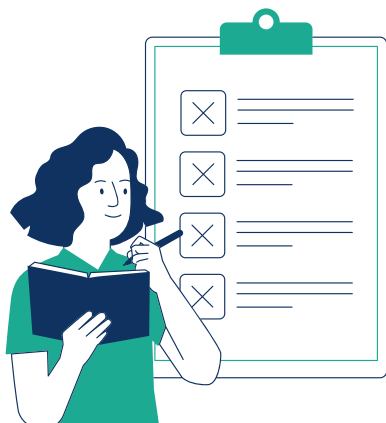
2.- **Registro de facturas con retención:** a partir de la clave/subclave el programa propone el porcentaje de retención a aplicar.

3.- **Configuración desde la cuenta del proveedor/cliente:** de los parámetros del IVA, retención, clave analítica, importes, etc.

4.- **Poder bloquear la contabilidad a una fecha.**

5.- **Gestión de Extractos de cuentas de varios ejercicios desde una única pantalla.**

6.- **Configuración de notas para la memoria y su posterior lectura desde las cuentas anuales.**



MsConta

Gestión contable integral.

7.- **Control de empresas.** Desde una única pantalla y mediante un panel de información puede examinar el estado de la empresa en materia fiscal y contable, con acceso a sus liquidaciones fiscales.

8.- **Ejercicio continuo.** Continúe contabilizando apuntes del ejercicio siguiente, en el mismo ejercicio, hasta que decida realizar el cierre.

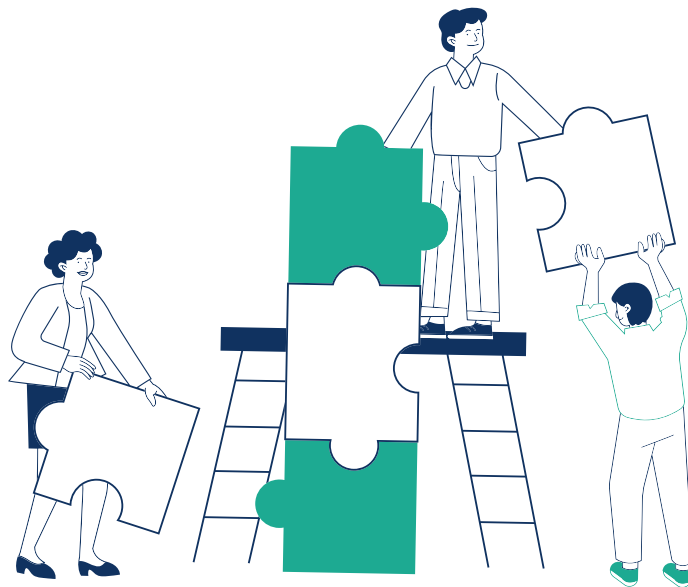
9.- **Regímenes integrados:**

- i. Regla de prorrata.
- ii. Criterio de caja.
- iii. Régimen de bienes usados.
- iv. etc.

10.- **Módulos de ayuda a la contabilización:** MsScan y MsBabelia.

11.- **En la gestión de inmovilizado añadir:** "Desde el registro de facturas acceso automático al alta del elemento de inmovilizado".

12.- **En la gestión de cartera añadir:** "Impresión de cheques/pagarés".



MsConta